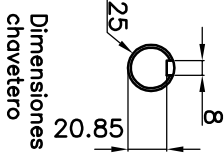


Características principales

- Entrada: Eje $\phi 25$ c/chavetero
- Salida: Caja B 2:1
- Aceite: SAE 80W/90 Hipoidal (3.0 Lts)
- Peso: 47.6 kg c/aceite



Dimensiones chavetero

Dib.		Fecha	Nombre		Cód. mat. primo :
Rev.		17/09/05	OAM		
Apr.		Denominación :			Código :
Esc : 1:3		Caja derecha			
Rev : 0		58 cambios			OCC3508